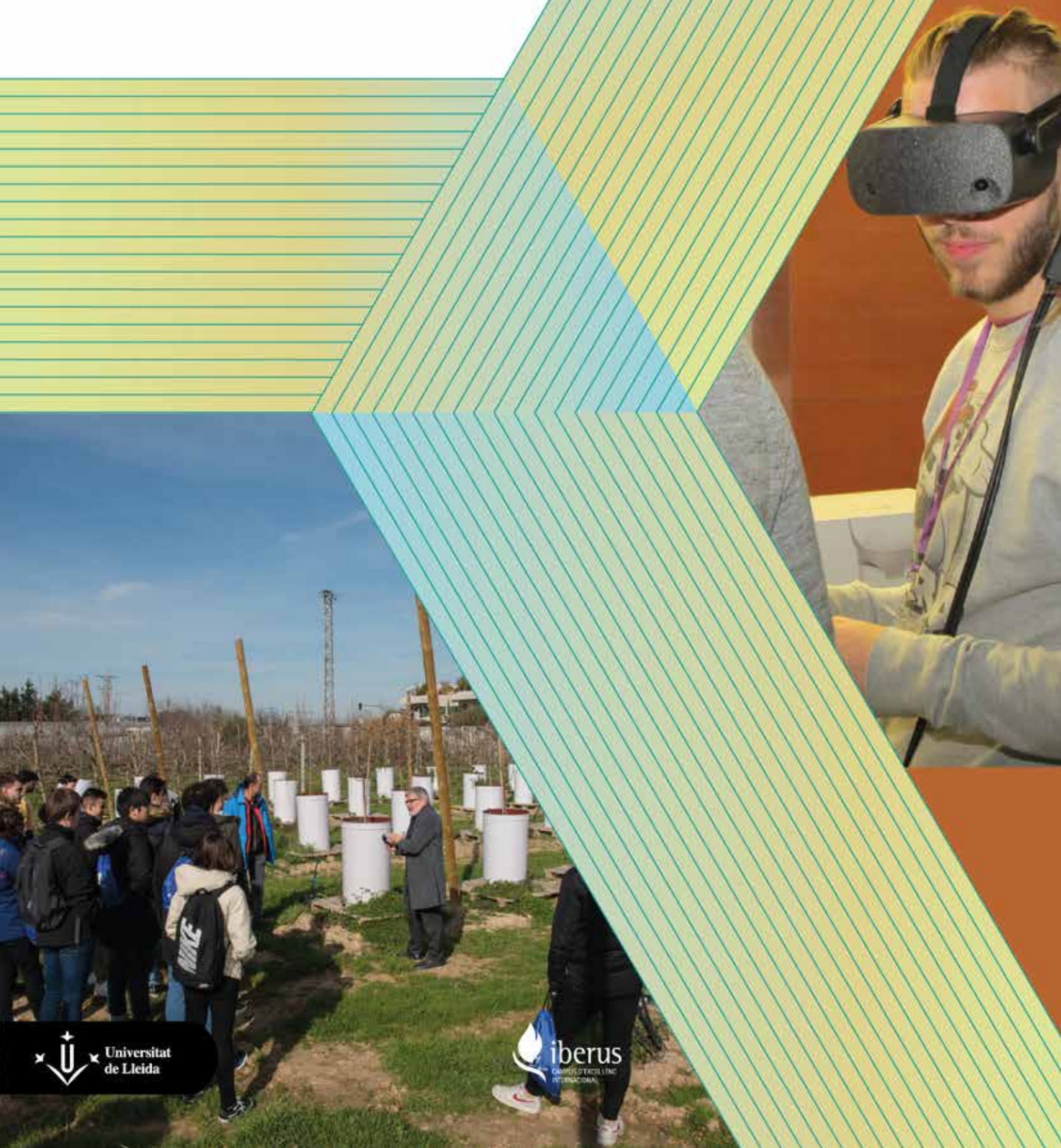
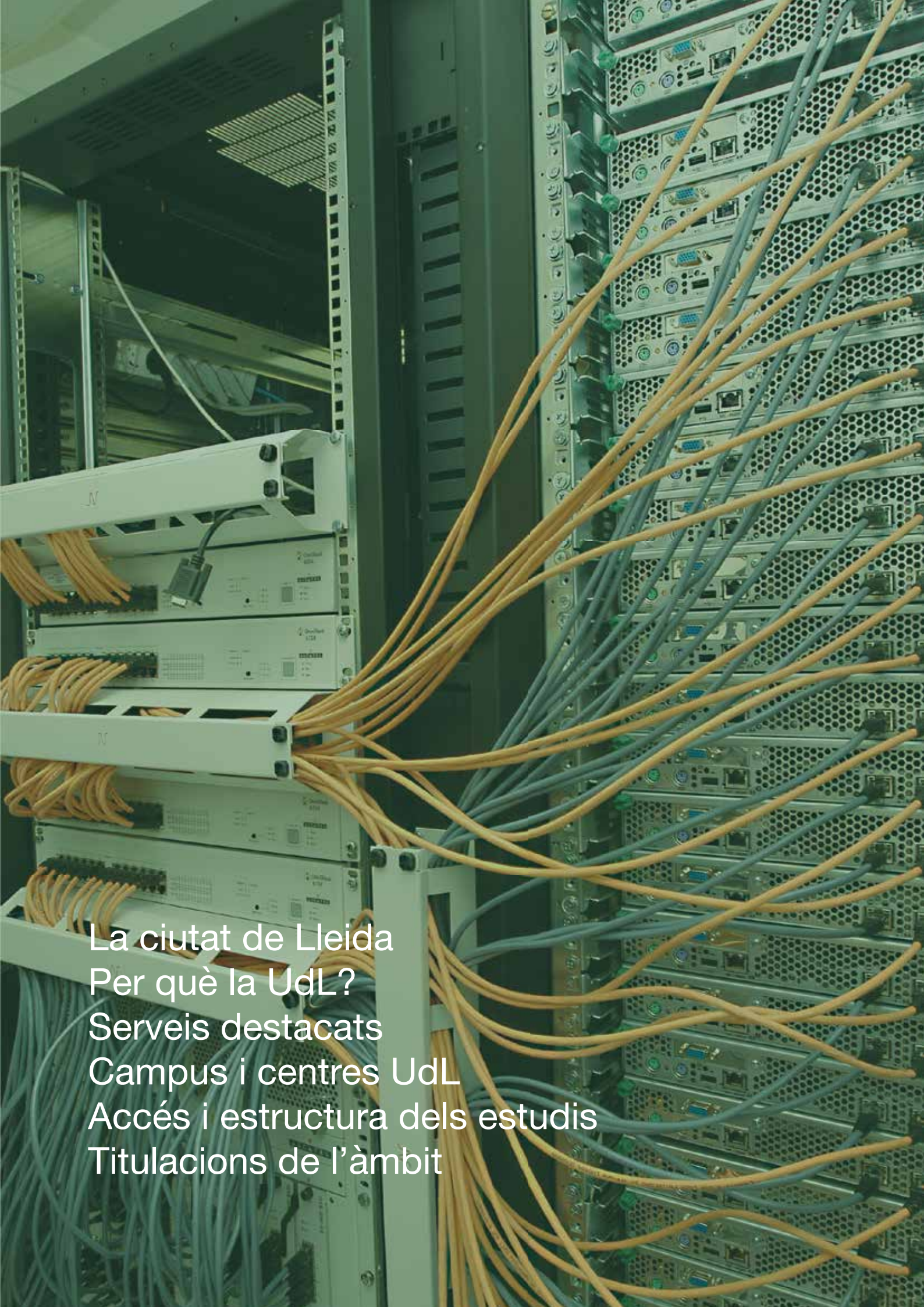


Universitat de Lleida

Àmbit d'Enginyeria i Arquitectura





La ciutat de Lleida
Per què la UdL?
Serveis destacats
Campus i centres UdL
Accés i estructura dels estudis
Titulacions de l'àmbit

La ciutat de Lleida

Lleida és una ciutat dinàmica, culturalment activa, ben comunicada i situada en un entorn mediambiental i territorial únic. És el centre demogràfic i econòmic més important de la Catalunya interior.

Basa la seua economia en el sector agroalimentari i en les activitats comercials i de serveis públics i privats. Cal destacar, per la seua potència i pel seu arrelament, el comerç de la ciutat de Lleida, que genera una molt important àrea d'influència.

La ciutat s'estén al voltant del turó de la Seu Vella, situat al marge dret del riu Segre, i es troba a uns 155 m d'altitud, distant 150 km de Barcelona, 140 km de Saragossa i 90 km del litoral mediterrani i 150 km dels Pirineus. A més, està molt ben comunicada amb la resta de Catalunya i amb Espanya per xarxa viària, amb trens d'alta velocitat i autobusos. Compta també amb un aeroport, Lleida- Alguaire. Quant a la mobilitat interna, la ciutat disposa d'una xarxa municipal d'autobusos que connecten tots els campus universitaris, també té carril bici, servei de taxi i transport públic extraurbà.

Pel que fa a l'oferta cultural i de lleure, a Lleida s'hi pot trobar tot tipus d'exposicions, fires, museus, música, teatre, festivals de cinema, de jazz i de titelles. Els espais i equipaments culturals més destacats són: la Llotja, l'Auditori Enric Granados, el Centre d'Art La Panera, el Museu de Lleida Diocesà i Comarcal o el Museu Morera. Lleida és una ciutat amb una important història i patrimoni, del qual es pot gaudir visitant el Museu de la Paeria o bé passejant per alguns dels seus monuments més destacables, com la Seu Vella, les esglésies de Sant Llorenç i de Sant Martí, el Palau de la Paeria, l'antic Hospital de Santa Maria, la Catedral Nova o, per descomptat, l'edifici del Rectorat o el campus de Cappont de la UdL.

Tampoc s'ha d'oblidar que la riquesa natural de l'entorn de Lleida permet passejar, fer esport i estar en contacte amb la natura sense sortir de la localitat, concretament, al Parc de la Mitjana, un espai de quasi 90 hectàrees situat en un dels extrems de la ciutat, i que l'any 1979 va ser declarat àrea d'interès natural. Qui estudia a la UdL té també l'oportunitat d'aprofitar la seua estada per gaudir de les festes tradicionals de Lleida, com les Festes de Maig i l'Aplec del Caragol, així com també de la rica i variada oferta de lleure juvenil.

Arreu del territori de la província s'escampa una extensa i variada mostra d'art i arquitectura en la qual s'aplega la concentració d'art romànic més important d'Europa, declarada per la UNESCO patrimoni mundial: la Vall de Boí.

Cal remarcar que el territori lleidatà és líder en esports d'aventura, esquí i senderisme, amb una gran diversitat d'espais naturals.

Finalment, Lleida esdevé referent en la manera de posar la tecnologia al servei del sector agroalimentari i de l'economia verda. Vine a estudiar a Lleida, la capital agrobiotec del sud d'Europa.

Per què has de venir a estudiar a la Universitat de Lleida? Aquí tens les respostes

Universitat amb reconegut **prestigi** acadèmic i social.

Universitat a mida de l'**estudiantat**, amb un tracte individualitzat.

Universitat pionera a Catalunya en **formació dual**.

Ampli programa propi de **beques i ajuts** a l'estudiantat.

Titulacions oficials a **preus públics**.

Pràctiques en empreses obligatòries en tots els graus.

Oferta de **titulacions úniques**.

Facilitat per participar en programes de **mobilitat acadèmica**, que permeten estudiar en altres universitats.

Programa d'**orientació i inserció laboral** per fomentar i facilitar l'entrada al mercat laboral de l'estudiantat i persones titulades.

Recerca i docència connectades, a través dels grups, instituts i centres de recerca.

Activitats **culturals** i de **lleure**.

Universitat **solidària** que ofereix formació i experiència en l'àmbit de la cooperació i el desenvolupament internacional.

Primera universitat de Catalunya, fundada l'any 1297.

Campus d'Excel·lència Internacional Vall de l'Ebre (Campus Iberus).

Instal·lacions noves, modernes i altament equipades. Biblioteques distingides amb certificat de qualitat.

Ciutat amb una alta **qualitat de vida, dinàmica i oberta**.

Allotjament assequible: habitacions per llogar a partir de 150 euros, residències universitàries i habitatges universitaris.



Serveis destacats per a l'estudiantat

<http://www.udl.cat/ca/perfils/alumnes/>

Allotjament i residències universitàries

Esports

Llengües

Mobilitat

Servei d'atenció psicològica a l'estudiantat

Servei d'igualtat d'oportunitats i promoció de les dones

Servei d'orientació laboral i borsa de treball

Programa UdLxTothom

UdL Acompanya-Programa Nèstor

Voluntariat i cooperació



Estructura dels estudis universitaris.

Grau, màster i doctorat

<http://www.udl.cat/ca/estudis/>

https://recercauniversitats.gencat.cat/ca/03_ambits_dactuacio/estudis-universitaris/

Els estudis oficials que es poden cursar a la UdL s'estructuren en tres nivells: grau, màster i doctorat.

Els graus són estudis que tenen com a finalitat l'obtenció d'una formació orientada a l'exercici professional. Tenen 240 crèdits ECTS, que es cursen en un període de 4 anys. Excepcionalment, alguns graus que habiliten per exercir professions regulades per l'administració tenen més crèdits, per exemple, Medicina, que té 360 crèdits que es cursen en 6 anys.

Tots els graus s'adscriuen a alguna d'aquestes cinc branques de coneixement: arts i humanitats, ciències, ciències de la salut, ciències socials i jurídiques, i enginyeria i arquitectura. L'adscripció a una branca marca les assignatures bàsiques que s'hauran de cursar els primers anys.

El títol oficial que s'obté després d'haver superat aquests estudis és el de graduat o graduada.

La UdL també disposa d'una Escola d'Idiomes on l'estudiant pot seguir cursos de llengües estrangeres, que li per-

metran complir amb el requisit d'obtenir l'acreditació del nivell B1, com a mínim, en finalitzar els seus estudis de grau.

Així mateix, a l'Escola d'Idiomes de la UdL pot realitzar els exàmens per aconseguir l'acreditació oficial d'una tercera llengua.

Els màsters universitaris tenen com a finalitat que l'estudiant adquireixi una formació avançada, de caràcter multidisciplinari i orientada, bé a l'especialització acadèmica o professional, bé a la iniciació en tasques investigadores.

S'hi accedeix després d'haver cursat els estudis de grau (o altres títols universitaris oficials com les llicenciatures, per exemple). Poden tenir entre 60 i 120 crèdits ECTS, que cal cursar en 1 o 2 anys.

El doctorat dona dret a obtenir el títol de doctor o doctora. Implica l'especialització de l'estudiant en la seua formació acadèmica o investigadora. Per accedir-hi s'ha d'haver cursat un màster universitari o un grau de 300 crèdits o més.

Accés a la universitat

<http://universitats.gencat.cat/ca/inici/>

Al web Canal Universitats del Departament d'Universitats i Recerca trobareu tota la informació relacionada amb els estudis universitaris, l'accés a la universitat, les proves d'accés PAU i PAP, la Preinscripció i també podreu resoldre els vostres dubtes a la secció de preguntes freqüents.

Àmbit d'Enginyeria i Arquitectura

- 8 Arquitectura Tècnica i Edificació
- 9 Disseny Digital i Tecnologies Creatives
- 10 Enginyeria Agrària i Alimentària
- 11 Enginyeria de l'Energia i Sostenibilitat
- 12 Enginyeria Electrònica Industrial i Automàtica
- 13 Enginyeria en Organització Industrial i Logística (Campus Igualada)
- 14 Enginyeria en Organització Industrial i Logística i Administració i Direcció d'Empreses (doble grau-Campus Igualada)
- 15 Enginyeria Forestal
- 16 Enginyeria Forestal i Conservació de la Natura (doble grau)
- 17 Enginyeria Informàtica (Campus Lleida i Campus Igualada)
- 19 Enginyeria Informàtica i Administració i Direcció d'Empreses (doble grau)
- 20 Enginyeria Mecànica
- 22 Enginyeria Mecànica i Enginyeria de l'Energia i Sostenibilitat (doble grau)
- 23 Enginyeria Química (Campus Igualada)

Arquitectura Tècnica i Edificació

Tronc Comú Interuniversitari amb Grau en Arquitectura (URV)

www.grauarquitecturatecnica.udl.cat

L'arquitecte tècnic ha de donar resposta a la funció central de la seva professió, la direcció d'execució d'obra, assegurant la qualitat, la seguretat i la salut a la feina, disposat a estar a peu d'obra gestionant tots els processos relacionats amb la seva execució, amb una marcada visió de gestor de projectes i pressupostos. Per tant, s'ha plantejat una titulació amb alts continguts i nivells d'exigència en matèries bàsiques i obligatòries. Matèries com construcció, gestió de projectes, gestió d'activitats d'empreses de construcció, qualitat de l'edificació, seguretat i salut, etc.

INFORMACIÓ SOBRE LA TITULACIÓ

Centre docent	Escola Politècnica Superior (tel.973 702 700 eps.secretariadireccio@udl.cat www.eps.udl.cat)
Crèdits ECTS	240
Places de nou ingrés	30 (curs 2022-2023)
Modalitat	Presencial
Horari	Matí i tarda
Idioma de docència	Català, castellà i anglès
Pràctiques	Obligatòries en empreses i institucions
Mobilitat d'estudiants	Intercanvis amb universitats europees (Erasmus), Intercanvis amb universitats de l'Estat espanyol (SICUE), Programa propi de la UdL amb universitats d'arreu del món.
Preu per crèdit	18,46 euros
Sortides professionals	<ul style="list-style-type: none">- Dirigir l'execució material de les obres d'edificació.- Redactar estudis i plans de seguretat i salut laboral.- Activitats tècniques de càlcul, valoracions, aixecaments de plànols en solars i edificis, etc.- Redacció de projectes tècnics en el marc de les seves competències (rehabilitació, etc.).- Gestionar les noves tecnologies edificatòries i la qualitat en l'edificació.- Dirigir i gestionar l'ús, conservació i manteniment dels edificis.- Assessorar tècnicament en la fabricació de materials i elements per la construcció d'edificis.- Gestionar el procés immobiliari en el seu conjunt.

INFORMACIÓ D'INTERÈS

Formació que es complementa amb treball aplicat als laboratoris, visites d'obra, xerrades tècniques, pràctiques obligatòries i formació dual pionera al territori estatal.

També cal tenir en compte:

1. Tronc Comú Interuniversitari

Aquesta proposta docent es concreta en la configuració d'un itinerari formatiu a través del qual un estudiant del Grau d'Arquitectura Tècnica de la UdL podrà incorporar-se, via simultaneïtat d'estudis o bé una vegada finalitzat els seus estudis, al Grau d'Arquitectura de la Universitat Rovira i Virgili (URV) i completar la formació d'un segon títol.

2. Formació dual

El grau en Arquitectura Tècnica i Edificació es pot cursar en la modalitat de formació dual. La Formació Dual es basa en el principi de complementarietat dels aprenentatges en un entorn acadèmic i en un entorn professional. L'estudiant és converteix en l'aprenent que estudia. És una modalitat de formació que es realitza en alternança entre la universitat i l'empresa.

PLA D'ESTUDIS

Podeu accedir al pla d'estudis des d'aquest codi QR:



El Grau en Disseny Digital i Tecnologies Creatives, de 180 ECTS (3 anys acadèmics), passarà a 240 ECTS (4 anys) a partir del curs 2023/24. Habilita als futurs titulats amb una formació més transversal d'acord amb els perfils de les professions del futur, menys tancades o focalitzades i cobrint un espectre més ampli que les professions més tradicionals. En principi cobriran la demanda propera al desenvolupament de tecnologia amb l'enfocament que combina tant l'àmbit artístic, més proper a l'estat emocional tan important en totes les activitats humanes, com l'àmbit del desenvolupament de programari, sense el qual la tecnologia no serà capaç de resoldre la tasques que les persones desitgem realitzar. Per tant, l'àmbit de treball dels titulats d'aquesta titulació gaudeix d'una demanda que actualment sembla que no pot fer altra cosa sinó créixer.

INFORMACIÓ SOBRE LA TITULACIÓ

Centre docent	Escola Politècnica Superior (tel. 973 702 700 eps.secretariadireccio@udl.cat www.eps.udl.cat)
Crèdits ECTS	240
Places de nou ingrés	40 (curs 2022-2023)
Modalitat	Presencial
Horari	Matí i tarda
Idioma de docència	Català, castellà i anglès
Pràctiques	Obligatòries en empreses i institucions
Mobilitat d'estudiants	Intercanvis amb universitats europees (Erasmus), Intercanvis amb universitats de l'Estat espanyol (SICUE), Programa propi de la UdL amb universitats d'arreu del món
Preu per crèdit	18,46 euros
Sortides professionals	<ul style="list-style-type: none">. Dissenyador gràfic digital. Dissenyador web. Creatiu gràfic. Dissenyador de publicacions digitals. Maquetador digital. Editor de continguts digitals. Dissenyador publicitari. Dissenyador de comunicació digital. Community Manager. Social Media Strategist. Social Media Consultant. Artista digital. Web master. Analista de comunicació digital. Analista d'App Data. Dissenyador de videojocs. Sistemes web. Dissenyador i desenvolupador d'aplicacions per a dispositius mòbils. Dissenyador i desenvolupador de tot tipus d'interfícies industrials i d'electrodomèstics. Dissenyador i desenvolupador de sistemes en el context de la Internet-Of-Things (IOT) i de Smart Cities. Dissenyador i desenvolupador de sistemes interactius la informació que prové de Big Data

INFORMACIÓ D'INTERÈS

Titulació actual i única en el sistema universitari públic català. S'ofereix una sòlida formació tecnològica i artística de caire multidisciplinari amb integració de coneixements artístics, tecnològics, de màrqueting, xarxes socials, comunicació amb un índex d'ocupabilitat d'un 100%

PLA D'ESTUDIS

Podeu accedir al pla d'estudis des d'aquest codi QR:



Aquest grau va dirigit a alumnat interessat en treballar en un dels principals sectors econòmics del país: el sector agroalimentari, i interessat en l'enginyeria 'verda', en la què es combina l'estudi de les plantes i animals amb la tecnologia i l'enginyeria utilitzada per la seva producció i gestió. A més a més, s'aconsegueix una formació orientada a com aplicar la producció agrícola i ramadera de forma sostenible, en integrar l'automatització i digitalització a l'agricultura i en la transformació de les matèries primeres en aliments.

INFORMACIÓ SOBRE LA TITULACIÓ

Centre docent	Escola Tècnica Superior d'Enginyeria Agroalimentària i Forestal i de Veterinària (tel. 973 702 089 etsea.direccio@udl.cat www.etsea.udl.cat)
Crèdits ECTS	240
Places de nou ingrés	60 (curs 2022-2023)
Modalitat	Presencial
Horari	Matí i tarda
Idioma de docència	Català, castellà i anglès
Pràctiques	Obligatòries en empreses i institucions
Mobilitat d'estudiants	Intercanvis amb universitats europees (Erasmus), Intercanvis amb universitats de l'Estat espanyol (SICUE), Programa propi de la UdL amb universitats d'arreu del món
Preu per crèdit	18,46 euros
Sortides professionals	<ul style="list-style-type: none">- El títol de GEAA habilita per a l'exercici de la professió d'Enginyer Tècnic Agrícola en les seves diferents especialitats.- Especialitats: Producció Agrària, Hortofructicultura i Jardineria, Indústries Agràries i Alimentàries i Enginyeria Rural i Ambiental.- Les principals sortides professionals d'aquest grau són:<ul style="list-style-type: none">- Empresa privada: gestió tècnica d'explotacions agrícoles i ramaderes, tècnic d'empreses de serveis agraris (material vegetal, adobs, productes fitosanitaris, regs, equips i maquinària agrícola, instal·lacions, informàtica agrària), indústria agroalimentària.- Administració Pública: unió europea, estat, comunitats autònomes, ajuntaments.- Exercici lliure de la professió: assessoria, consultoria, peritacions, direcció d'obres, estudis d'impacte ambiental, estudis de seguretat i salut laboral, projectes agraris- Docència i Investigació: universitat, centres d'ensenyament secundari, centres de recerca.

INFORMACIÓ D'INTERÈS

Titulació regulada i, per tant, que habilita legalment per a l'exercici de la professió d'Enginyer Tècnic Agrícola i les seves especialitats. També es poden realitzar dos Mencions: 1) agricultura ecològica, 2) innovació tecnològica.

Els estudis es cursen en una de les institucions incloses entre les 50-150 millors universitats del món en Agricultura i Tecnologia dels Aliments ("Shanghai Ranking-Academic Subjects").

Ocupabilitat alta: molts alumnes comencen a treballar ja l'últim any de carrera.

Doble Titulació Grau Enginyeria Agrària i Alimentària (UdL) – Engeharia Agronômica (FACENS, Brasil)

Aquesta doble titulació amb la Universitat de FACENS, al Brasil, dona la possibilitat d'obtenir el títol simultàniament als dos països a través d'un programa de mobilitat amb un itinerari de convalidacions pausat que dura un any acadèmic.

PLA D'ESTUDIS

Podem accedir al pla d'estudis des d'aquest codi QR:



El Graduat en Enginyeria de l'Energia i Sostenibilitat proposat per l'EPS de la UdL, correspon al perfil d'un professional amb una visió integrada dels sistemes energètics, amb capacitat per dissenyar, optimitzar i gestionar els sistemes de generació, transport, distribució, emmagatzematge i producció d'energia. Aquests titulats hauran de ser capaços de dissenyar i assessorar les administracions i ens privats en les polítiques energètiques a implantar, aplicant criteris de sostenibilitat i eficiència global. El perfil és d'un professional amb una forta base científica i que és capaç de prendre decisions sobre la base de criteris tècnics i de sostenibilitat.

D'altra banda, serà necessari capacitar la població en general en el nou escenari energètic. Aquesta capacitat no només serà a nivell tècnic sinó que haurà de comportar importants canvis de mentalitat per comprendre i acceptar la nova situació. Serà necessari integrar els conceptes d'eficiència energètica i d'energies renovables en tots els nivells educatius. S'evidencia, doncs, la necessitat de professionals adequadament preparats que liderin la transició del model energètic i a més siguin capaços de comunicar a la societat les idees de sostenibilitat i ús racional dels recursos.

INFORMACIÓ SOBRE LA TITULACIÓ

Centre docent	Escola Politècnica Superior (tel. 973 702 700 eps.secretariadireccio@udl.cat www.eps.udl.cat)
Crèdits ECTS	240
Places de nou ingrés	40 (curs 2022-2023)
Modalitat	Presencial
Horari	Matí i tarda
Idioma de docència	Català, castellà i anglès
Pràctiques	Obligatòries en empreses i institucions
Mobilitat d'estudiants	Intercanvis amb universitats europees (Erasmus), Intercanvis amb universitats de l'Estat espanyol (SICUE), Programa propi de la UdL amb universitats d'arreu del món
Preu per crèdit	18,46 euros
Sortides professionals	<ul style="list-style-type: none">- Empreses de producció, transport i comercialització d'energia (electricitat aigua, gas)- Direcció tècnica en empreses amb consum intensiu d'energia- Enginyeries, consultories, empreses certificadores- Realització d'avaluacions d'impacte ambiental, estudis d'eficiència energètica, etc.- Sector de les energies renovables- Administració pública- Docència i recerca

INFORMACIÓ D'INTERÉS

Formació de grau en matèria d'energia i en tecnologies emergents que és una aposta estratègica de màxima prioritat tant a escala europea com mundial.

Possibilitat d'incidir i comprendre problemàtiques actuals com el canvi climàtic i la transició energètica. Cal, doncs, professionals preparats que lidren aquesta transformació.

També existeix la possibilitat d'obtenir dos mencions:

- Menció Instal·lacions energètiques.
- Menció Construcció sostenible.

Doble Grau en Enginyeria Mecànica i Enginyeria de l'Energia i Sostenibilitat

S'ofereix la possibilitat de cursar un itinerari formatiu que permet simultanejar i completar els estudis del Grau en Enginyeria de l'Energia i Sostenibilitat (GEES) i el Grau en Enginyeria Mecànica (GEM), que s'imparteixen respectivament a l'Escola Politècnica Superior de la Universitat de Lleida. En finalitzar aquest itinerari satisfactoriament, s'obtenen les dues titulacions.

PLA D'ESTUDIS

Podeu accedir al pla d'estudis des d'aquest codi QR:



El grau en Enginyeria Electrònica Industrial i Automàtica té com a finalitat formar enginyers industrials en l'àmbit de l'electrònica i l'automàtica dotant l'alumne de sòlides bases en sistemes electrònics industrials, sistemes de control i automatització industrial, i un alt component pràctic.

També té l'objectiu de fomentar l'adquisició d'habilitats i aptituds necessàries en un professional que haurà d'adaptar-se i enfrontar-se a problemes de naturalesa molt diversa en diferents sectors del món industrial i en qualsevol tipus d'empresa o administració. Aquest plantejament, basat en el coneixement profund dels fenòmens bàsics i un alt component pràctic, permet dotar de la flexibilitat i adaptabilitat necessàries el professional. També el qualifica per realitzar tasques dins de l'àmbit de l'exercici lliure de la professió, planificant, gestionant i dirigint projectes.

INFORMACIÓ SOBRE LA TITULACIÓ

Centre docent	Escola Politècnica Superior (tel. 973 702 700 eps.secretariadireccio@udl.cat www.eps.udl.cat)
Crèdits ECTS	240
Places de nou ingrés	40 (curs 2022-2023)
Modalitat	Presencial
Horari	Matí i tarda
Idioma de docència	Català, castellà i anglès
Pràctiques	Obligatòries en empreses i institucions
Mobilitat d'estudiants	Intercanvis amb universitats europees (Erasmus), Intercanvis amb universitats de l'Estat espanyol (SICUE), Programa propi de la UdL amb universitats d'arreu del món
Preu per crèdit	18,46 euros
Sortides professionals	<ul style="list-style-type: none">- Càrrecs tècnics, comercials i directius en empreses dins de l'àmbit industrial i de serveis- Gestió, organització, planificació, qualitat i medi ambient en empreses- Administració pública, docència i innovació- Desenvolupament de sistemes de control i automatització de fàbriques, dispositius robòtics i sistemes de visió artificial- Anàlisi, Disseny i desenvolupament de circuits electrònics, sistemes domòtics i disseny d'aplicacions en microxips i automatització industrial.- Realització i implementació de projectes- Disseny, construcció i supervisió de sistemes de control, l'electrònica analògica, digital i de potència- Estudis d'energies renovables, sostenibilitat i mediambient.

INFORMACIÓ D'INTERÈS

Doble Titulació en Enginyeria Electrònica Industrial i Automàtica i Electrical Engineering (Novia, Finlàndia):
neix amb la voluntat de possibilitar als estudiants de les dues universitats d'assolir aquesta segona titulació reforçant i complementant el seu perfil acadèmic i professional del món de l'Enginyeria Elèctrica (per als estudiants de la UdL que vagin a Finlàndia) capacitant-los per a afrontar amb majors garanties d'èxit els seus futurs reptes laborals, així també com consolidar l'Anglès que es transforma en llengua d'ús diari tant en la seva vida quotidiana com acadèmica.

Donat que la doble titulació es vehicula a través dels processos de mobilitat que ofereix la UdL, no és fins al 3er curs del Grau en Enginyeria Electrònica Industrial i Automàtica que els estudiants poden accedir a cursar aquesta doble titulació (i acreditar el nivell B2 d'anglès necessari), que ofereix l'oportunitat d'estudiar com a mínim un any acadèmic (10 mesos o 2 semestres) a l'altra universitat i rebre, amb la mateixa durada que el Grau de la UdL, també el títol de l'altra institució.

Doble Titulació Grau Enginyeria Electrònica Industrial i Automàtica – Engenharia Elétrica (Facens –Sorocaba, Brasil)

Aquesta doble titulació neix amb la voluntat de possibilitar als estudiants de les dues universitats d'assolir una segona titulació en una universitat estrangera que els capaciti per afrontar amb majors garanties d'èxit els seus futurs reptes laborals, així també com aprendre un nou idioma com és el Portuguès. Donat que la doble titulació es vehicula a través dels processos de mobilitat que ofereix la UdL, no és fins al 3er curs del Grau en Enginyeria Electrònica Industrial i Automàtica que els estudiants poden accedir a cursar aquesta doble titulació, que ofereix l'oportunitat d'estudiar un any acadèmic (10 mesos o 2 semestres) a l'altra universitat i rebre, amb la mateixa durada que el Grau de la UdL, també el títol de l'altra institució.

S'ofereix en l'àmbit de l'Enginyeria Industrial un itinerari que permetrà obtenir els títols de Grau i Màster en 5 cursos acadèmics: Màster en Enginyeria Industrial via Grau en Enginyeria de la Energia i Sostenibilitat.

PLA D'ESTUDIS

Podeu accedir al pla d'estudis des d'aquest codi QR:



Els estudis de Grau en Enginyeria en Organització Industrial i Logística compaginen la formació tècnica pròpia d'una enginyeria, amb la formació en gestió i administració d'empreses perquè els futurs graduats estiguin en condicions de dirigir qualsevol departament de qualsevol empresa del sector industrial o del sector serveis d'acord amb criteris d'eficiència, sostenibilitat i millora continuada de la qualitat.

INFORMACIÓ SOBRE LA TITULACIÓ

Centre docent	Escola Politècnica Superior -Campus Igualada- (tel. 973 702 700 / 938 035 300 igualada.info@udl.cat www.campusigualada.udl.cat www.eps.udl.cat)
Crèdits ECTS	240
Places de nou ingrés	40 (curs 2022-2023)
Modalitat	Presencial
Horari	Matí i tarda
Idioma de docència	Català, castellà i anglès
Pràctiques	Obligatòries en empreses i institucions
Mobilitat d'estudiants	Intercanvis amb universitats europees (Erasmus), Intercanvis amb universitats de l'Estat espanyol (SICUE), Programa propi de la UdL amb universitats d'arreu del món
Preu per crèdit	18,46 euros
Sortides professionals	<ul style="list-style-type: none">- Titulació amb un índex d'ocupabilitat del 95% segons l'enquesta d'AQU Catalunya en el seu informe del 2020.- Direcció d'operacions: planificació, gestió, control i coordinació del flux de materials i la informació associada, des dels proveïdors fins al client final.- Gestió de projectes: disseny, redacció, pressupost, planificació, desenvolupament i control, coordinació de recursos i equip, millora de productes i serveis.- Administració i direcció d'empreses: concepció i planificació de polítiques, estratègies i objectius, gestió de recursos humans materials, econòmics i financers, gestió de la qualitat.- Gestió de la innovació: desenvolupament de nous productes, serveis, processos i negocis.- Consultoria i gestió del coneixement: transferència de coneixement i experiències per facilitar la formació, aprenentatge, millora i actualització de la capacitat tecnològica de l'empresa.

INFORMACIÓ D'INTERÈS

Formació en àrees com l'organització de la producció, la direcció estratègica, l'organització del treball i dels recursos humans, la gestió de la innovació, el màrqueting, la logística, i l'economia, sense oblidar les àrees pròpies de l'enginyeria, com l'automatització i el control industrial, la indústria 4.0, les tecnologies mediambientals, l'enginyeria de materials o l'enginyeria de fluids, entre d'altres.

Doble Grau en Enginyeria en Organització Industrial i Logística i Engenharia de Produção (FACENS University, Sorocaba, Brasil)
Aquesta doble titulació neix amb la voluntat de possibilitar als estudiants de les dues universitats d'assolir una segona titulació en una universitat estrangera que els capaciti per afrontar amb majors garanties d'èxit els seus futurs reptes laborals, així també com aprendre un nou idioma com és el Portuguès. Donat que la doble titulació es vehicula a través dels processos de mobilitat que ofereix la UdL, no és fins al 3er curs del Grau en Enginyeria en Organització Industrial i Logística que els estudiants poden accedir a cursar aquesta doble titulació, que ofereix l'oportunitat d'estudiar un any acadèmic (10 mesos o 2 semestres) a l'altra universitat i rebre, amb la mateixa durada que el Grau de la UdL, també el títol de l'altra institució. A més a més, per als estudiants brasilers suposa la

PLA D'ESTUDIS

Podeu accedir al pla d'estudis des d'aquest codi QR:



Enginyeria en Organització Industrial i Logística i Administració i Direcció d'Empreses (doble grau - Campus Igualada)

www.doblegraugeoilade.udl.cat

El doble Grau en Enginyeria en Organització Industrial i Logística i en Administració i Direcció d'Empreses ofereix una formació integrada i multidisciplinària, completa i actualitzada, que permet donar resposta a les necessitats de les empreses i institucions de caràcter industrial i de serveis, i a les constants innovacions i transformacions que aquestes han d'afrontar. D'aquesta manera, prepara els graduats per poder combinar coneixements i competències de l'enginyeria i sistemes de producció, operacions i logística, amb coneixements i competències de gestió empresarial i direcció estratègica.

INFORMACIÓ SOBRE LA TITULACIÓ

Centre docent	Escola Politècnica Superior -Campus Igualada- (tel. 973 702 700 / 938 035 300 eps.secretariadireccio@udl.cat igualada.info@udl.cat www.campusigualada.udl.cat www.eps.udl.cat)
Crèdits ECTS	369
Places de nou ingrés	10 (curs 2022-2023)
Modalitat	Presencial
Horari	Matí i tarda
Idioma de docència	Català, castellà i anglès
Pràctiques	Obligatòries en empreses i institucions
Mobilitat d'estudiants	Intercanvis amb universitats europees (Erasmus), Intercanvis amb universitats de l'Estat espanyol (SICUE), Programa propi de la UdL amb universitats d'arreu del món
Preu per crèdit	18,46 euros
Sortides professionals	<ul style="list-style-type: none">- Direcció d'empreses- Responsable d'operacions i logística- Gestor d'equips multidisciplinaris- Planificació estratègica i mercats globals- Responsable d'innovació de processos i productes- Gestió de màrqueting i vendes- Consultoria, etc.

INFORMACIÓ D'INTERÈS

Formació completa i transversal en aquests dos àmbits professionals, amb una demanda creixent per part de les empreses. Aquest doble grau és l'únic que s'ofereix a Catalunya, a preu públic.

Aquesta titulació:

- Aporta una visió àmplia del lideratge d'empresa des de la vessant tècnica i estratègica.
- Aprofundeix en l'organització i gestió d'empreses
- Millora els sistemes productius, organitzatius i logístics.

PLA D'ESTUDIS

Podeu accedir al pla d'estudis des d'aquest codi QR:



El Grau d'Enginyeria Forestal és una titulació universitària homologable en tots els països, encara que amb diferents denominacions, i que té com a finalitat formar professionals experts en la gestió del medi natural. La titulació atorga de manera exclusiva les competències legals per exercir la professió del mateix nom (signar projectes tècnics, dirigir obres, ...).

Més del 55% de la superfície d'Espanya és forestal i el 37% està ocupada per boscos. Els recursos forestals, que proporcionen productes (fusta, suro, ...) i serveis ecosistèmics (protecció del sòl, biodiversitat, paisatge, ...), necessiten ser gestionats de forma acurada i sostenible. La Universitat de Lleida ofereix, de forma exclusiva a Catalunya i Aragó, aquest Grau d'Enginyeria Forestal orientat a fer compatibles els diferents usos dels sistemes forestals.

La docència està concebuda sota un enfocament de caràcter aplicat. En cada curs hi ha una assignatura de "Pràctiques Integrades", que es desenvolupa essencialment a la muntanya, i que engloba els coneixements impartits durant el curs.

INFORMACIÓ SOBRE LA TITULACIÓ

Centre docent	Escola Tècnica Superior d'Enginyeria Agroalimentària i Forestal i de Veterinària (tel. 973 702 089 etsea.direccio@udl.cat www.etsea.udl.cat)
Crèdits ECTS	240
Places de nou ingrés	40 (curs 2022-2023)
Modalitat	Presencial
Horari	Matí i tarda
Idioma de docència	Català, castellà i anglès
Pràctiques	Obligatòries en empreses i institucions
Mobilitat d'estudiants	Intercanvi amb universitats europees (Erasmus), Intercanvi amb universitats de l'Estat espanyol (SICUE), Programa propi de la UdL amb universitats d'arreu del món
Preu per crèdit	18,46 euros
Sortides professionals	<ul style="list-style-type: none">- Gabinetes de projectes: elaboració de projectes i altres documents tècnics sobre matèries del seu àmbit competencial (re poblacions forestals, obres de protecció ambiental, aprofitaments de fusta, aprofitaments micològics, de caça i de pesca, energies renovables relacionades amb la biomassa d'origen forestal, planificació del territori i del paisatge, educació ambiental, etc.)- Direcció d'obra en l'execució dels projectes ja esmentats.- Funcionari d'administracions autonòmiques: responsable tècnic de la gestió de boscos i espais naturals d'especial protecció (parcs, etc.)- Funcionari d'ajuntaments o diputacions provincials: tècnic especialista de gestió ambiental.- Ensenyament i centres del recerca.

INFORMACIÓ D'INTERÈS

Titulació regulada i, per tant, habilita legalment per a l'exercici de la professió d'Enginyer Tècnic Forestal. També hi ha la possibilitat triar entre dos Mencions: 1) Gestió del medi natural, 2) Medi ambient i paisatge. Es duen a terme sortides al bosc i espais naturals.

PLA D'ESTUDIS

Podeu accedir al pla d'estudis des d'aquest codi QR:



Enginyeria Forestal i Conservació de la Natura (doble grau)

www.doblegrauforestalcn.udl.cat

El Doble Grau en Enginyeria Forestal i Conservació de la Natura constitueix una proposta acadèmica nova de la Universitat de Lleida, orientada a la gestió sostenible d'alguns recursos naturals terrestres.

L'objectiu de la titulació és complementar la formació dels enginyers forestals, aprofundint més en l'anàlisi dels processos i en el diagnòstic dels problemes detectats. En conseqüència, el títol obtingut atorga de manera exclusiva les competències legals per a exercir la professió d'Enginyer Forestal (regulada en l'Orden 324/2009 del M^o de Ciència e Innovació), a la vegada que aporta una formació més ampla i especialitzada.

Els àmbits principals en què es promou aquesta intensificació de coneixements s'orienten cap a la conservació d'espècies de flora i fauna, la regulació de l'ús públic en espais de protecció especial, la restauració d'indrets alterats per l'activitat humana, la resolució de conflictes socials sorgits de l'ús dels recursos naturals, etc.

INFORMACIÓ SOBRE LA TITULACIÓ

Centre docent	Escola Tècnica Superior d'Enginyeria Agroalimentària i Forestal i de Veterinària (tel. 973 702 089 etsea.direccio@udl.cat www.etsea.udl.cat)
Crèdits ECTS	315
Places de nou ingrés	25 (curs 2022-2023)
Modalitat	Presencial
Horari	Matí i tarda
Idioma de docència	Català, castellà i anglès
Pràctiques	Obligatòries en empreses i institucions
Mobilitat d'estudiants	Intercanvis amb universitats europees (Erasmus), Intercanvis amb universitats de l'Estat espanyol (SICUE), Programa propi de la UdL amb universitats d'arreu del món
Preu per crèdit	18,46 euros
Sortides professionals	<ul style="list-style-type: none">- Gabinetes de projectes: elaboració de projectes i altres documents tècnics sobre matèries del seu àmbit competencial (replantacions forestals, obres de protecció ambiental, aprofitaments de fusta, aprofitaments micològics, de caça i de pesca, energies renovables relacionades amb la biomassa d'origen forestal, planificació del territori i del paisatge, educació ambiental, etc.).- Direcció d'obra en l'execució dels projectes ja esmentats.- Funcionari d'administracions autonòmiques: responsable tècnic de la gestió de boscos i espais naturals d'especial protecció (parcs, etc.)- Funcionari d'ajuntaments o diputacions provincials: tècnic especialista de gestió ambiental.- Ensenyament i centres de recerca.

INFORMACIÓ D'INTERÈS

És una titulació regulada i, per tant, habilita legalment per a l'exercici de la professió d'Enginyer Tècnic Forestal.

Existeix la possibilitat triar entre dos Mencions: 1) Gestió del medi natural, 2) Medi ambient i paisatge. I es duen a terme sortides al bosc i espais naturals.

Aprentatge amb estudi de casos, aquest doble títol de Grau té una durada de 5 anys.

PLA D'ESTUDIS

Podeu accedir al pla d'estudis des d'aquest codi QR:



Enginyeria Informàtica (Campus Lleida i Campus Igualada)

www.grauinformatica.udl.cat

www.grauinformaticaigualada.udl.cat

La Informàtica és la ciència o tècnica relativa a la tecnologia que estudia el tractament automàtic de la informació utilitzant dispositius electrònics i sistemes computacionals. En la informàtica hi convergeixen els fonaments de la ciència de la computació, la programació, les metodologies per al desenvolupament de programari i de les comunicacions.

Al Grau en Enginyeria Informàtica desenvoluparàs els coneixements i competències necessàries per concebre, dissenyar, desenvolupar, mantenir i gestionar sistemes informàtics per a problemes que van des de la gestió de la informació en el context empresarial, passant per problemes de control i gestió de processos i dispositius industrials, fins a problemes de gestió dels serveis i infraestructures de computació, comunicació i emmagatzemament de la informació.

Els graduats en Enginyeria Informàtica estan plenament preparats per estudiar, dissenyar i instal·lar xarxes informàtiques, projectes d'enginyeria de sistemes i informàtica industrial, projectes d'enginyeria del programari i de sistemes d'aplicació de la informació.

INFORMACIÓ SOBRE LA TITULACIÓ

Centre docent	Escola Politècnica Superior (tel. 973 702 700 / 938 035 300 eps.secretariadireccio@udl.cat igualada.info@udl.cat www.campusigualada.udl.cat www.eps.udl.cat)
Crèdits ECTS	240
Places de nou ingrés	70 (curs 2022-2023) Campus Lleida / 35 (curs 2022-2023) Campus Igualada
Modalitat	Presencial
Horari	Matí i tarda
Idioma de docència	Català, castellà i anglès
Pràctiques	Obligatòries en empreses i institucions
Mobilitat d'estudiants	Intercanvis amb universitats europees (Erasmus), Intercanvis amb universitats de l'Estat espanyol (SICUE), Programa propi de la UdL amb universitats d'arreu del món
Preu per crèdit	18,46 euros
Sortides professionals	<ul style="list-style-type: none">- Els graduats en Enginyeria Informàtica de l'Escola Politècnica Superior, segons dades de la darrera enquesta publicada sobre inserció laboral a Catalunya de l'AQU, Informe laboral 2020 dels graduats i graduades aconsegueixen una INSERCIÓ LABORAL del 100%.- Els graduats en Enginyeria Informàtica estan plenament preparats per estudiar, dissenyar i instal·lar xarxes informàtiques, projectes d'enginyeria de sistemes i informàtica industrial, projectes d'enginyeria del programari i de sistemes d'aplicació de la informació.- A més de la docència i la recerca, les activitats professionals més habituals dels graduats en Enginyeria Informàtica són les següents:<ul style="list-style-type: none">- Càrrecs directius (cursant el Màster en Enginyeria Informàtica): director/a de sistemes d'informació, director/a de desenvolupament, director/a de producció i explotació o responsable d'informàtica.- Càrrecs de comandament: personal tècnic intermedi, cap de projectes, analista funcional, responsable d'àrea, consultor/a, arquitecte/a de bases de dades, responsable de qualitat, metodologies i organització o arquitecte/a de sistemes.- Càrrecs tècnics: administrador/a de bases de dades, responsable de xarxes i sistemes, responsable de seguretat dels sistemes d'informació o responsable de microxarxes, desenvolupador d'aplicacions.

PLA D'ESTUDIS

Podeu accedir al pla d'estudis des d'aquest codi QR:



INFORMACIÓ D'INTERÈS

Podràs escollir entre tres mencions al títol:

Menció en Computació: Adquiriràs els fonaments teòrics i tècnics per al disseny de solucions eficients als reptes en intel·ligència artificial, computació i tractament de grans volums de dades.

Menció en Enginyeria del Software: Aprofundiràs en l'anàlisi de requeriments, el desenvolupament i la implantació de sistemes software que responen a les necessitats dels usuaris i de les empreses.

Menció en Tecnologies de la Informació: Aprofundiràs en el disseny, implantació i validació de serveis i infraestructures de comunicació atenent els requeriments legislatius i de seguretat de les organitzacions.

S'ofereix un itinerari curricular específic que permet cursar dos titulacions oficials vinculades. Els estudiants admesos podran accedir i matricular-se en un Màster sempre que tinguin menys de 30 crèdits ECTS pendents del Grau (inclòs el TFG). En l'àmbit de l'Enginyeria Informàtica l'itinerari permetrà fer-ho en 4.5 cursos (240 + 90 ECTS).

Màster en Enginyeria Informàtica via Grau en Enginyeria Informàtica.

El Minor Internacional és una menció al títol que es pot obtenir cursant la menció al títol de Tecnologies de la Informació. Aquest minor consisteix en estudiar uns mòduls específics de 3 setmanes de durada, ja sigui presencialment o on-line, en cadascuna de les 5 institucions participants: Fontys University of Applied Sciences (Països Baixos) (institució coordinadora), Universitat de Lleida, PXL University of Applied Sciences and Arts (Bèlgica), University of Applied Sciences Upper Austria (Àustria) i Belgium Campus ITiversity (Sudàfrica).

Doble Titulació Enginyeria Informàtica & Global Business Engineering (VIA University College, Dinamarca)

L'Escola Politècnica Superior ofereix una doble titulació internacional en Enginyeria Informàtica & Global Business Engineering amb la universitat danesa de VIA University College.

VIA University College, situada a la ciutat de Horsens, a la regió central de Dinamarca, educa, entre d'altres, futurs enginyers i dissenyadors. Ofereix més de 40 graus en vuit campus de tota la regió. Els departaments de formació més avançats de VIA tenen més de 20.000 participants anuals en programes de grau i de màster. Fet que fa de VIA UC la institució més gran de formació universitària del nord d'Europa.

Doble Titulació Grau Enginyeria Informàtica – Engenharia de Computação (FACENS University, Sorocaba, Brasil)

Aquesta doble titulació neix amb la voluntat de possibilitar als estudiants de les dues universitats d'assolir una segona titulació en una universitat estrangera que els capaciti per afrontar amb majors garanties d'èxit els seus futurs reptes laborals, així també com aprendre un nou idioma com és el Portuguès. Donat que la doble titulació es vehicula a través dels processos de mobilitat que ofereix la UdL, no és fins al 3er curs del Grau en Enginyeria Informàtica que els estudiants poden accedir a cursar aquesta doble titulació, que ofereix l'oportunitat d'estudiar un any acadèmic (10 mesos o 2 semestres) a l'altra universitat i rebre, amb la mateixa durada que el Grau de la UdL, també el títol de l'altra institució. A més a més, per als estudiants brasilers suposa la possibilitat d'accedir als estudis de Màster en Enginyeria Informàtica.

Enginyeria Informàtica i Administració i Direcció d'Empreses (doble grau)

www.doblegrauinformaticaiade.udl.cat

El doble Grau d'Enginyeria Informàtica i Administració i Direcció d'Empreses (GEIADE) té l'objectiu de formar professionals que integrin coneixements interdisciplinaris en els àmbits de les tecnologies i serveis informàtics i de la gestió d'empreses.

Forma professionals en activitats de gestió, assessorament i avaluació d'organitzacions, així com en activitats d'anàlisi, disseny i implementació de sistemes informàtics que resolguin problemes de tractament de la informació dels diferents aspectes de la vida de l'organització. Aquestes activitats poden tenir lloc en l'àmbit global de l'organització, com també en les seves diferents àrees funcionals, com són: producció, recursos humans, finançament, comercialització, inversió, administració o comptabilitat.

Els graduats han de conèixer l'articulació de totes aquestes àrees funcionals dins els objectius generals de la unitat productiva, la relació d'aquests amb el context global de l'economia i conèixer els problemes de gestió de la informació. En definitiva, han d'estar en condicions de contribuir amb la seua activitat al bon funcionament, a la utilització eficient de recursos de computació, comunicació i emmagatzematge de la informació i a la millora de resultats.

Capacita els estudiants per dissenyar, gestionar i mantenir sistemes informàtics que donin resposta a les necessitats específiques d'una organització empresarial, en qualsevol de les seves àrees funcionals: producció, recursos humans, finançament i inversió, comercialització, administració i comptabilitat.

INFORMACIÓ SOBRE LA TITULACIÓ

Centre docent	Escola Politècnica Superior (tel. 973 702 700 eps.secretariadireccio@udl.cat www.eps.udl.cat) Facultat de Dret, Economia i Turisme (tel. 973 703 200 fdet.secretariadeganat@udl.cat www.fdet.udl.cat)
Crèdits ECTS	372
Places de nou ingrés	10 (curs 2022-2023)
Modalitat	Presencial
Horari	Matí i tarda
Idioma de docència	Català, castellà i anglès
Pràctiques	Obligatòries en empreses i institucions
Mobilitat d'estudiants	Intercanvis amb universitats europees (Erasmus), Intercanvis amb universitats de l'Estat espanyol (SI-CUE), Programa propi de la UdL amb universitats d'arreu del món
Preu per crèdit	18,46 euros
Sortides professionals	<ul style="list-style-type: none">- Les sortides professionals són, per una banda, les pròpies dels graduats en ADE i, per l'altra, les dels graduats en Enginyeria Informàtica. A més, s'hi afegeixen aquelles que requereixen competències adquirides en totes dues titulacions.- Les pròpies del graduat en Administració i Direcció d'Empreses: Consultor/a d'inversions i finances; Analista de mercats; Assessor/a fiscal; Auditor/a; Director/a comercial i expert/a en màrqueting; Expert/a en comptabilitat; Gestió i direcció d'empreses, d'organitzacions públiques i d'institucions sense ànim de lucre.- Les pròpies del graduat en Enginyeria Informàtica: Dissenyador/a i desenvolupador/a de software; Consultor/a tecnològica i funcional de sistemes d'informació; Desenvolupador/a de polítiques i tecnologies de seguretat en xarxes i sistemes d'informació; Gestió de xarxes de comunicació, bases de dades i sistemes informàtics; Director/a de projectes d'instal·lacions i sistemes d'informació.- Les específiques del doble graduat en Enginyeria Informàtica i ADE: Creador/a d'empresa pròpia amb base tecnològica i assessor/a en creació d'empreses; Director dels serveis informàtics de l'empresa; Consultor/a ERP (Enterprise Resource Planning); Director/a de màrqueting amb implantació de CRM (Customer Relationship Management) i introducció de les TIC a l'àrea comercial; Programador/a d'aplicacions internes en les diferents àrees funcionals de l'empresa; Auditor/a, consultor/a, dissenyador/a i integrador/a de solucions tecnològiques a l'empresa; Director/a en empresa tecnològica

INFORMACIÓ D'INTERÈS

Doble grau amb integració de coneixements interdisciplinaris en l'àmbit de les tecnologies i els serveis informàtics i la gestió d'empreses, amb un nivell d'ocupabilitat del 100%.

Triple Titulació Grau Enginyeria Informàtica i Administració i Direcció d'Empreses (VIA University College, Dinamarca)

Aquesta triple titulació neix amb la voluntat de possibilitar als estudiants de la Universitat de Lleida d'assolir aquesta segona titulació reforçant els seus coneixements de gestió d'una empresa i també d'idiomes, ja que hauran d'aprendre danès així també com acreditar un nivell d'anglès C1 en el moment de triar aquesta possibilitat. Donat que la triple titulació es vehicula a través dels processos de mobilitat que ofereix la UdL, no és fins al 4t curs del Grau en Enginyeria Informàtica i Administració i Direcció d'Empreses que els estudiants poden accedir a cursar aquesta triple titulació (i acreditar el nivell C1 d'anglès necessari) que ofereix l'oportunitat d'estudiar un any acadèmic (10 mesos o 2 semestres) a l'altra universitat i rebre, amb la mateixa durada que el Grau de la UdL, també el títol de l'altra institució.

PLA D'ESTUDIS

Podeu accedir al pla d'estudis des d'aquest codi QR:



El títol de Grau en Enginyeria Mecànica presenta un caràcter generalista que permetrà la inserció laboral del graduat, enginyer tècnic industrial, en l'ampli ventall d'activitats que actualment desenvolupa el titulat en Enginyeria Tècnica Industrial, especialitat en Mecànica. Aquesta darrera titulació, que s'extingeix amb els graus, es va iniciar a l'EPS el curs 1997/98. Són, doncs, 23 anys d'experiència que avalen l'equip docent de l'EPS. El Grau en Enginyeria Mecànica dona accés, entre altres, als màsters universitaris de l'àmbit de les Enginyeries Industrials, amb l'admissió prèvia per part de l'òrgan responsable del màster, que habilita per a la professió d'Enginyer industrial.

INFORMACIÓ SOBRE LA TITULACIÓ

Centre docent	Escola Politècnica Superior (tel. 973 702 700 eps.secretariadireccio@udl.cat www.eps.udl.cat)
Crèdits ECTS	240
Places de nou ingrés	50 (curs 2022-2023)
Modalitat	Presencial
Horari	Matí i tarda
Idioma de docència	Català, castellà i anglès
Pràctiques	Obligatòries en empreses i institucions
Mobilitat d'estudiants	Intercanvis amb universitats europees (Erasmus), Intercanvis amb universitats de l'Estat espanyol (SICUE), Programa propi de la UdL amb universitats d'arreu del món, Doble Titulació Grau Enginyeria Mecànica- Bachelor of Engineering, Energy and Environmental Engineering (University of Applied Sciences of Novia. Finland)
Preu per crèdit	18,46 euros
Sortides professionals	<ul style="list-style-type: none">- La construcció, el muntatge i el manteniment de qualsevol enginy o instal·lació industrial d'àmbit mecànic- Els dissenys i els assajos de nous productes o elements de màquines amb programes CAD- L'estudi amb elements finits i amb programes CAE, simulacions i fabricació de peces especials i prototipus- La programació de robots i obtenció de programes de control numèric amb sistemes CAM- La participació en les àrees de gestió, organització, planificació, qualitat i medi ambient i en l'àrea comercial de les empreses relacionades amb aquesta mena d'activitats- El treball a l'Administració pública, la docència, la recerca i la transferència de tecnologia- L'exercici lliure de la professió (elaboració de projectes, estudis tècnics, legalitzacions, etc.)

PLA D'ESTUDIS

Podeu accedir al pla d'estudis des d'aquest codi QR:



INFORMACIÓ D'INTERÈS

Titulació on s'integren els coneixements teòrics i pràctics necessaris per afrontar els reptes propis de la indústria i facilitat capacitat d'adaptació als canvis que es produeixen.

S'ofereix un itinerari curricular específic que permet cursar dos titulacions oficials vinculades. Els estudiants admesos podran accedir i matricular-se en el Màster sempre que tinguin menys de 30 crèdits ECTS pendents del Grau (inclòs el TFG). Es podran obtenir els títols de Grau i Màster en 5 anys: en l'àmbit de l'Enginyeria Industrial serà Màster en Enginyeria Industrial via Grau en Enginyeria Mecànica.

Possibilitat de cursar dobles titulacions internacionals:

Doble Titulació Grau d'Enginyeria Mecànica i Energy and Environmental Engineering , Novia University, Finlàndia

Aquesta doble titulació neix amb la voluntat de possibilitar als estudiants de les dues universitats d'assolir aquesta segona titulació reforçant i complementant el seu perfil acadèmic i professional del món de l'energia i medi ambient (per als estudiants de la UdL que vagin a Finlàndia) capacitant-los per a afrontar amb majors garanties d'èxit els seus futurs reptes laborals, així també com consolidar l'anglès que es transforma en llengua d'ús diari tant en la seva vida quotidiana com acadèmica. Donat que la doble titulació es vehicula a través dels processos de mobilitat que ofereix la UdL, no és fins al 3er curs del Grau en Enginyeria Mecànica que els estudiants poden accedir a cursar aquesta doble titulació (i acreditar el nivell B2 d'anglès necessari), que ofereix l'oportunitat d'estudiar com a mínim un any acadèmic (10 mesos o 2 semestres) a l'altra universitat i rebre, amb la mateixa durada que el Grau de la UdL, també el títol de l'altra institució.

Doble Titulació Grau Enginyeria Mecànica – Engenharia Mecânica (FACENS University, Brasil)

Aquesta doble titulació neix amb la voluntat de possibilitar als estudiants de les dues universitats d'assolir una segona titulació en una universitat estrangera que els capaciti per afrontar amb majors garanties d'èxit els seus futurs reptes laborals, així també com aprendre un nou idioma com és el Portuguès. Donat que la doble titulació es vehicula a través dels processos de mobilitat que ofereix la UdL, no és fins al 3er curs del Grau en Enginyeria Mecànica que els estudiants poden accedir a cursar aquesta doble titulació, que ofereix l'oportunitat d'estudiar un any acadèmic (10 mesos o 2 semestres) a l'altra universitat i rebre, amb la mateixa durada que el Grau de la UdL, també el títol de l'altra institució.

A més a més, per als estudiants brasilers suposa la possibilitat d'accedir als estudis de Màster en Enginyeria Industrial.

Enginyeria Mecànica i Enginyeria de l'Energia i la Sostenibilitat

www.doblegraugemigees.udl.cat

La Doble Titulació Grau en Enginyeria Mecànica i Enginyeria de l'Energia i Sostenibilitat (GEESGEM) és un itinerari que permet simultaniejar i completar els estudis del Grau en Enginyeria de l'Energia i Sostenibilitat (GEES) i el Grau en Enginyeria Mecànica (GEM), que s'imparteixen respectivament a l'Escola Politècnica Superior de la Universitat de Lleida.

Un estudiant que completi satisfactòriament aquest itinerari obtindrà els títols de Grau en Enginyeria Mecànica i Grau en Enginyeria de l'Energia i Sostenibilitat amb els seus corresponents Suplements Europeus al títol.

INFORMACIÓ SOBRE LA TITULACIÓ

Centre docent	Escola Politècnica Superior (tel. 973 702 700 eps.secretariadireccio@udl.cat www.eps.udl.cat)
Crèdits ECTS	303
Places de nou ingrés	10 (curs 2022-2023)
Modalitat	Presencial
Horari	Matí i tarda
Idioma de docència	Català, castellà i anglès
Pràctiques	Obligatòries en empreses i institucions
Mobilitat d'estudiants	Intercanvis amb universitats europees (Erasmus), Intercanvis amb universitats de l'Estat espanyol (SICUE), Programa propi de la UdL amb universitats d'arreu del món, Doble Titulació Grau Enginyeria Mecànica- Bachelor of Engineering, Energy and Environmental Engineering (University of Applied Sciences of Novia. Finland)
Preu per crèdit	18,46 euros
Sortides professionals	<ul style="list-style-type: none">- Dirigir l'execució material de les obres d'edificació- Redactar estudis i plans de seguretat i salut laboral- Activitats tècniques de càlcul, valoracions, aixecaments de plànols en solars i edificis, etc.- Redacció de projectes tècnics en el marc de les seves comptències (rehabilitació, etc).- Gestionar les noves tecnologies edificatòries i la qualitat en l'edificació- Dirigir i gestionar l'ús, conservació i manteniment dels edificis.- Assessorar tècnicament en la fabricació de materials i elements per la construcció d'edificis.- Gestionar el procés immobiliari en el seu conjunt.

INFORMACIÓ D'INTERÈS

Actualment, aquesta doble titulació no s'està oferint en cap altra universitat catalana, la qual cosa permet a la UdL oferir una formació única en el seu entorn i liderar la formació de professionals cap a la transició d'un model energètic respectuós amb el medi ambient.

Per mitjà dels programes de mobilitat acadèmica l'estudiantat de la Universitat de Lleida pot cursar una part dels seus estudis en una altra universitat sense deixar de ser estudiant de la UdL i amb la garantia que les qualificacions obtingudes en mobilitat seran incorporades al seu expedient acadèmic.

El programa Erasmus Estudis, tant amb universitats dels països Erasmus com amb universitats de països associats al programa, el programa Mobilitat UdL, amb universitats majoritàriament de fora d'Europa i el programa SICUE entre universitats de l'estat espanyol són els tres grans programes de mobilitat acadèmica.

A més, el programa Erasmus Pràctiques concedeix beques per a fer pràctiques en empreses i institucions europees també amb la possibilitat de reconeixement de crèdits.

PLA D'ESTUDIS

Podeu accedir al pla d'estudis des d'aquest codi QR:



Enginyeria Química (Campus Igualada)

www.grauquimica.udl.cat

La paraula enginyeria prové d'enginy, que és "la facultat que l'home té de pensar, inventar amb rapidesa i facilitat". Així, la principal funció d'un enginyer és donar solucions viables als problemes que sorgeixen dels diferents camps relacionats amb les ciències pràctiques. D'altra banda, la química prové d'alquímia i es podria dir que és la ciència que estudia la composició, estructura i propietat de les diferents substàncies i de les seves transformacions. Per tant, l'enginyeria química és l'art de dur a terme a escala industrial una transformació química de les substàncies.

L'enginyeria química és una àrea del coneixement bàsicament aplicada i que tracta els processos químics industrials des de la seva concepció fins a la seva correcta operació. Els graduats en enginyeria química treballen en un ventall molt ampli d'activitats industrials, aplicant els seus coneixements de ciència i tecnologia per solucionar els diferents problemes de manera eficient, segura i econòmica en indústries farmacèutiques, construcció, papereres, petroquímiques, electrònica i microelectrònica, de polímers, biotecnologia, medi ambient, etc.

Des d'aquesta professió, a més, es podrà actuar positivament en tots els processos industrials i econòmics per la preservació de la ecologia i medi ambient.

INFORMACIÓ SOBRE LA TITULACIÓ

Centre docent	Escola Politècnica Superior -Campus Igualada- (tel. 973 702 700 / 938 035 300 igualada.info@udl.cat www.eps.udl.cat www.campusigualada.udl.cat/ca).
Crèdits ECTS	240
Places de nou ingrés	40 (curs 2022-2023)
Modalitat	Presencial
Horari	Matí i tarda
Idioma de docència	Català, castellà i anglès
Pràctiques	Obligatòries en empreses i institucions
Mobilitat d'estudiants	Intercanvis amb universitats europees (Erasmus), Intercanvis amb universitats de l'Estat espanyol (SICUE), Programa propi de la UdL amb universitats d'arreu del món
Preu per crèdit	18,46 euros
Sortides professionals	<ul style="list-style-type: none">- Els graduats en Enginyeria Química de l'Escola Politècnica Superior, segons dades de la darrera enquesta publicada sobre inserció laboral a Catalunya de l'AQU, Informe laboral 2020 dels graduats i graduades aconsegueixen una INSERCIÓ LABORAL del 100%- Amb aquesta titulació es podran adquirir els coneixements tècnics i les competències necessàries per a exercir la professió d'enginyer/a Química, que els proporcionin les competències necessàries per ser capaços d'adaptar-se a un món laboral amb moltes sortides professionals, dinàmic i canviant:- Per tenir la capacitat per a promoure la millora contínua i la innovació de productes i de serveis.- Per incrementar la competitivitat i la sostenibilitat de les activitats industrials i de serveis.- Per ser els protagonistes en el desenvolupament econòmic sostenible.- Per ser actors imprescindibles per a les empreses: cada dia es necessiten una major nombre d'enginyers.- Per eregir-se com a líders en idees, projectes i empreses i impulsors de la innovació.- Per estar presents en totes les àrees i sectors rellevants.- Per ser reconeguts socialment com a dinamitzadors del progrés.

INFORMACIÓ D'INTERÈS

Doble Grau en Enginyeria Química i Engenheria Química (FACENS University, Brasil)

Aquesta doble titulació neix amb la voluntat de possibilitar als estudiants de les dues universitats d'assolir una segona titulació en una universitat estrangera que els capaciti per afrontar amb majors garanties d'èxit els seus futurs reptes laborals, així també com aprendre un nou idioma com és el portuguès. Donat que la doble titulació es vehicula a través dels processos de mobilitat que ofereix la UdL, no és fins al 3er curs del Grau en Enginyeria Química que els estudiants poden accedir a cursar aquesta doble titulació, que ofereix l'oportunitat d'estudiar un any acadèmic (10 mesos o 2 semestres) a l'altra universitat i rebre, amb la mateixa durada que el Grau de la UdL, també el títol de l'altra institució.

PLA D'ESTUDIS

Podeu accedir al pla d'estudis des d'aquest codi QR:



INFORMACIÓ SOBRE LES NOTES DE TALL - JUNY DE 2022

Codi	Nom del centre d'estudi	Població	Univer- sitat	Pla c e s orienta- tives	"PAU/CFGS i FP (vies 0-7 / 4-8)"	
					Nota de tall (inici del procés)	Nota de tall (final del procés)
61003	Administració i Direcció d'Empreses	Lleida	UdL	125	6,644	5,000
61069	Administració i Direcció d'Empreses (Igualada)	Igualada	UdL	40	7,370	7,298
61035	Administració i Direcció d'Empreses / Dret (Simultaneïtat)	Lleida	UdL	30	9,733	9,240
61070	Administració i Direcció d'Empreses / Enginyeria en Organització Industrial i Logística (Simultaneïtat)	Igualada	UdL	10	6,762	5,000
61036	Administració i Direcció d'Empreses / Enginyeria Informàtica (Simultaneïtat)	Lleida	UdL	10	10,984	9,928
61053	Administració i Direcció d'Empreses / Turisme (Simultaneïtat)	Lleida	UdL	20	7,196	6,134
61016	Arquitectura Tècnica i Edificació	Lleida	UdL	25	6,563	6,432
61005	Bioteconologia	Lleida	UdL	50	11,078	10,522
61040	Ciència i Producció Animal / Veterinària (Simultaneïtat)	Lleida	UdL	60	11,628	11,168
61008	Ciència i Tecnologia dels Aliments	Lleida	UdL	40	5,000	5,000
61004	Ciències Biomèdiques	Lleida	UdL	45	12,468	12,186
61071	Ciències de l'Activitat Física i de l'Esport	La Seu d'Urgell	UdL	40	9,528	9,210
61007	Ciències de l'Activitat Física i de l'Esport	Lleida	UdL	95	9,600	8,588
61038	"Ciències de l'Activitat Física i de l'Esport / Educació Primària (Simultaneïtat)"	Lleida	UdL	30	9,548	9,386
61039	Ciències de l'Activitat Física i de l'Esport / Fisioteràpia (Simultaneïtat)	Lleida	UdL	25	11,916	10,468
61009	Comunicació i Periodisme Audiovisuals	Lleida	UdL	90	7,046	5,178
61042	Conservació de la Natura / Enginyeria Forestal (Simultaneïtat)	Lleida	UdL	25	5,000	5,000
61064	Disseny Digital i Tecnologies Creatives	Lleida	UdL	40	8,714	7,320
61010	Dret	Lleida	UdL	115	7,268	5,000
61011	Educació Infantil	Lleida	UdL	90	5,000	5,000
61037	Educació Infantil / Educació Primària (Pla de millora de la formació inicial de Mestre - 5 anys) (Simultaneïtat)	Lleida	UdL	35	8,143	8,143
61072	Educació Primària (modalitat bilingüe)	Lleida	UdL	30	6,592	5,532
61073	Educació Primària (modalitat Dual)	Lleida	UdL	95	7,688	6,442
61013	Educació Social	Lleida	UdL	80	7,898	7,816
61006	Enginyeria Agrària i Alimentària	Lleida	UdL	60	5,000	5,000
61061	Enginyeria de l'Energia i Sostenibilitat/Enginyeria en electrònica industrial i Automàtica /Enginyeria Mecànica (Agrupació)	Lleida	UdL	120	5,000	5,000
61065	Enginyeria de l'Energia i Sostenibilitat/Enginyeria Mecànica (Simultaneïtat)	Lleida	UdL	10	8,862	8,862
61060	Enginyeria en Organització Industrial i Logística / Enginyeria Química (Agrupació) (Igualada)	Igualada	UdL	50	5,000	5,000
61014	Enginyeria Forestal	Lleida	UdL	40	5,000	5,000
61015	Enginyeria Informàtica	Lleida	UdL	70	7,870	7,692
61074	Enginyeria Informàtica	Igualada	UdL	35	6,902	6,544
61054	Estudis Anglesos	Lleida	UdL	40	5,000	5,000
61051	Estudis Anglesos / Llengües Aplicades i Traducció (Simultaneïtat)	Lleida	UdL	10	7,304	7,304
61055	Filologia Catalana i Estudis Occitans	Lleida	UdL	20	5,000	5,000
61058	"Filologia Catalana i Estudis Occitans / Llengües Aplicades i Traducció	Lleida	UdL	10	5,000	5,000
61056	Filologia Hispànica	Lleida	UdL	20	5,000	5,000
61059	Filologia Hispànica / Llengües aplicades i traducció (Simultaneïtat)	Lleida	UdL	10	5,000	5,000
61019	Fisioteràpia	Lleida	UdL	25	10,680	9,583
61044	Fisioteràpia / Infermeria (Simultaneïtat)	Lleida	UdL	25	12,001	10,489
61057	Fisioteràpia / Nutrició Humana i Dietètica (Simultaneïtat) (Igualada)	Igualada	UdL	20	10,892	9,640
61026	Geografia	Lleida	UdL	20	5,000	5,000
61066	Geografia/Turisme (Simultaneïtat)	Lleida	UdL	10	5,000	5,000
61028	Història	Lleida	UdL	40	5,000	5,000
61045	Història de l'Art i Gestió del Patrimoni Artístic	Lleida	UdL	25	5,000	5,000
61029	Infermeria	Lleida	UdL	105	11,340	10,670
61046	Infermeria (Igualada)	Igualada	UdL	85	10,846	10,236
61030	Medicina	Lleida	UdL	110	12,843	12,716
61031	Nutrició Humana i Dietètica	Lleida	UdL	45	8,625	5,000
61020	Psicologia	Lleida	UdL	60	9,830	9,524
61033	Relacions Laborals i Recursos Humans	Lleida	UdL	30	5,000	5,000
61034	Treball social	Lleida	UdL	80	6,860	5,000
61021	Turisme	Lleida	UdL	35	5,000	5,000
61068	Turisme i Oci "OSTELEA"	L'Hospitalet de Llobregat	UdL	40	5,000	5,000
				2.495		

INFORMACIÓ SOBRE ELS PREUS DE LES TITULACIONS - JUNY DE 2022

Grau	Cursos	Crèdits	Campus	Preu € (*)
Administració i Direcció d'Empreses (ADE)	4	240	Cappont / Igualada	1.206
ADE/Turisme	5 (doble grau)	339	Cappont	1.312
Arquitectura Tècnica i Edificació	4	240	Cappont	1.252
Biotecnologia	4	240	Agroalimentari, Forestal i Veterinari	1.252
Ciència i Tecnologia d'Aliments	4	240	Agroalimentari, Forestal i Veterinari	1.252
Ciències Biomèdiques	4	240	Ciències Salut	1.252
Ciències de l'Activitat Física i de l'Esport (CAFE)	4	240	INEFC / La Seu d'Urgell	1.252
CAFE / Fisioteràpia	5 (doble grau)	375	INEFC i Ciències Salut	1.529
Comunicació i Periodisme Audiovisuals	4	240	Rectorat	1.252
Disseny Digital i Tecnologies Creatives	3	180	Cappont	1.252
Dret	4	240	Cappont	1.206
Dret / ADE	5 (doble grau)	366	Cappont	1.365
Educació Infantil	4	240	Cappont	1.206
Educació Primària	4	240	Cappont	1.206
Educació Primària / CAFE	5 (doble grau)	362	Cappont i INEFC	1.474
Educació Infantil / Educació Primària	5 (doble grau)	348	Cappont	1.474
Educació Social	4	240	Cappont	1.206
Enginyeria Agrària i Alimentària	4	240	Agroalimentari, Forestal i Veterinari	1.252
Enginyeria Electrònica Industrial i Automàtica	4	240	Cappont	1.252
Enginyeria en Organització Industrial i Logística	4	240	Igualada	1.252
Enginyeria de l'Energia i Sostenibilitat	4	240	Cappont	1.252
Enginyeria Forestal	4	240	Agroalimentari, Forestal i Veterinari	1.252
Enginyeria Forestal / Conservació de la Natura	5 (doble grau)	315	Agroalimentari, Forestal i Veterinari	1.252
Enginyeria Informàtica	4	240	Cappont	1.252
Enginyeria Informàtica / ADE	5 (doble grau)	372	Cappont	1.418
Enginyeria Mecànica	4	240	Cappont	1.252
Enginyeria Mecànica / Eng. de l'Energia i Sostenibil.	5 (doble grau)	303	Cappont	1.252
Enginyeria Química	4	240	Igualada	1.252
Estudis Anglesos	4	240	Rectorat	1.206
Filologia Catalana i Estudis Occitans	4	240	Rectorat	1.206
Filologia Hispànica	4	240	Rectorat	1.206
Fisioteràpia	4	240	Ciències Salut	1.252
Geografia	4	240	Rectorat	1.206
Geografia / Turisme	5 (doble grau)	342	Rectorat	1.418
Història	4	240	Rectorat	1.206
Història de l'Art i Gestió del Patrimoni Artístic	4	240	Rectorat	1.206
Història, Geografia i Història de l'Art (interuniversitari UOC-UdL)	4	240	UOC	consultar UOC
Infermeria	4	240	Ciències Salut / Igualada	1.252
Infermeria / Fisioteràpia	5 (doble grau)	375	Ciències Salut	1.418
Llengües Aplicades i Traducció / Estudis Anglesos	5 (doble grau)	360	Rectorat	1.418
Llengües Aplicades i Traducció / Filologia Catalana i Estudis Occitans	5 (doble grau)	360	Rectorat	1.418
Llengües Aplicades i Traducció / Filologia Hispànica	5 (doble grau)	360	Rectorat	1.418
Medicina	6	360	Ciències Salut	1.252
Nutrició Humana i Dietètica	4	240	Ciències Salut	1.252
Nutrició Humana i Dietètica / Fisioteràpia	5 (doble grau)	372	Igualada	1.529
Organització Industrial i Logística / ADE	5 (doble grau)	369	Igualada	1.474
Psicologia	4	240	Cappont	1.252
Relacions Laborals i Recursos Humans	4	240	Escola Univ. Relacions Laborals	consultar centre
Treball Social	4	240	Cappont	1.206
Turisme	4	240	Cappont	1.206
Turisme i Oci	4	240	Barcelona	consultar centre
Veterinària / Ciència i Producció Animal	6 (doble grau)	360	Agroalimentari, Forestal i Veterinari	1.252

* Preus de primer curs segons el Decret 128/2022, de 28 de juny, pel qual es fixen els preus dels serveis acadèmics a les universitats públiques de Catalunya i a la Universitat Oberta de Catalunya per al curs 2022-2023.

CENTRES PROPIS



Facultat de Lletres
Tel. 973 702 108
lletres.secretariacentre@udl.cat
www.lletres.udl.cat



**Facultat de Dret,
Economia i Turisme**
Tel. 973 703 200
fdet.deganat@udl.cat
www.fdet.udl.cat



Escola Politècnica Superior
Tel. 973 702 705
eps.secretariadireccio@udl.cat
www.eps.udl.cat



**Facultat d'Educació,
Psicologia i Treball Social**
Tel. 973 706 501
fepts.secretariadeganat@udl.cat
www.fepts.udl.cat



Facultat de Medicina
Tel. 973 702 400
medicina.secretariadeganat@udl.cat
www.medicina.udl.cat



**Facultat d'Infermeria i
Fisioteràpia**
Tel. 973 702 443
fif.secretariadeganat@udl.cat
www.fif.udl.cat



**Escola Tècnica Superior
d'Enginyeria Agroalimentària
i Forestal i de Veterinària**
Tel. 973 702 089
etsea.secretariacentre@udl.cat
www.etsea.udl.cat

CAMPUS IGUALADA-UdL



Tel. 938 035 300
igualada.info@udl.cat
www.campusigualada.cat

CENTRES ADSCRITS



**Institut Nacional d'Educació
Física de Catalunya (INEFC)**
Tel. 973 272 022
inefc lleida@inefc.es
www.inefc.cat



**Escola Universitària de
Relacions Laborals**
Tel. 973 248 993
capadministracio@eurl.es
www.eurl.es



**Escola Universitària
de Turisme Ostelea**
Tel. 932 812 380
info@ostelea.com
www.ostelea.com



Avaluació de les titulacions



Al web Estudis Universitaris de Catalunya podeu consultar l'avaluació que l'Agència per a la Qualitat del Sistema Universitari de Catalunya fa de les titulacions de la Universitat de Lleida.

Ponderacions PAU

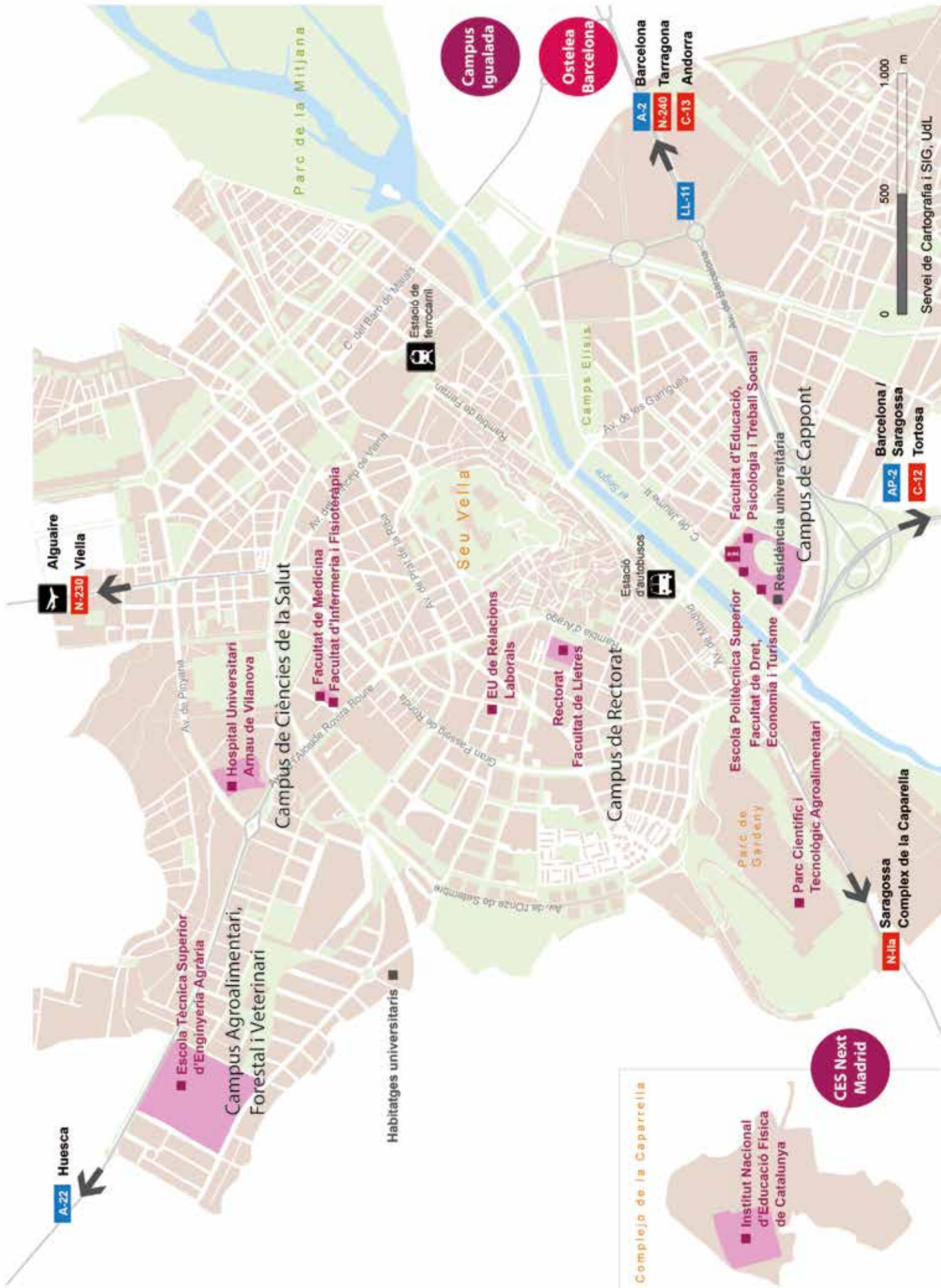


Al web del Canal Universitats del Departament de Recerca i Universitats de la Generalitat de Catalunya podeu consultar la taula de ponderacions per a l'admissió des de les PAU


Reconeixement de crèdits CFGS




Al web del Canal Universitats del Departament de Recerca i Universitats de la Generalitat de Catalunya podeu consultar el reconeixement de crèdits procedents d'un Cicle Formatiu de Grau Superior



Vicerektorat d'Estudiants i Ocupabilitat
Informació i Orientació Universitària

 973 003 588

973 003 595

 info@udl.cat / igualada.info@udl.cat

 www.udl.cat

Titulacions

www.udl.cat/ca/estudis/estudis_centres/

www.campusigualada.udl.cat/ca/estudis/

 @udl_info / @udlsiau / @campusigualada

 universitatdelleida / campusigualadaudl

 @udlsiau / @campusigualadaudl

 @universitatdelleida

